

VERKEERSSLACHTOFFERS ONDER DE KERKUILEN

In onze terugmeldingsdatabank (Arnhem Databank) nemen de terugmeldingen van verkeersslachtoffers een belangrijke plaats in. De verkeersslachtoffers nemen zo'n 5% voor hun rekening en komen onder 161 verschillende soorten voor.

Er springen er echter zo'n 10 soorten uit.

In tabel 1 vindt u de zogenaamde top tien van de verkeersslachtoffers.

Tabel 1 : Tien soorten met de meeste aantal terugmeldingen van verkeersslachtoffers.

	aantal soortverkeers- slachtoffers	%van totaal geringd 1911-1988
Torenvalk	1603	2.9
Kokmeeuw	1042	0.5
Merel	707	0.4
Kerkuil	592	7.8
Zilvermeeuw	564	0.7
Scholekster	543	0.7
Blauwe Reiger	470	1.7
Bosuil	422	7.2
Ransuil	377	3.9
Steenuil	372	4.2

Wat opvalt is dat de uilen als groep er uitspringen als het gaat om het risico om door het verkeer om te komen.

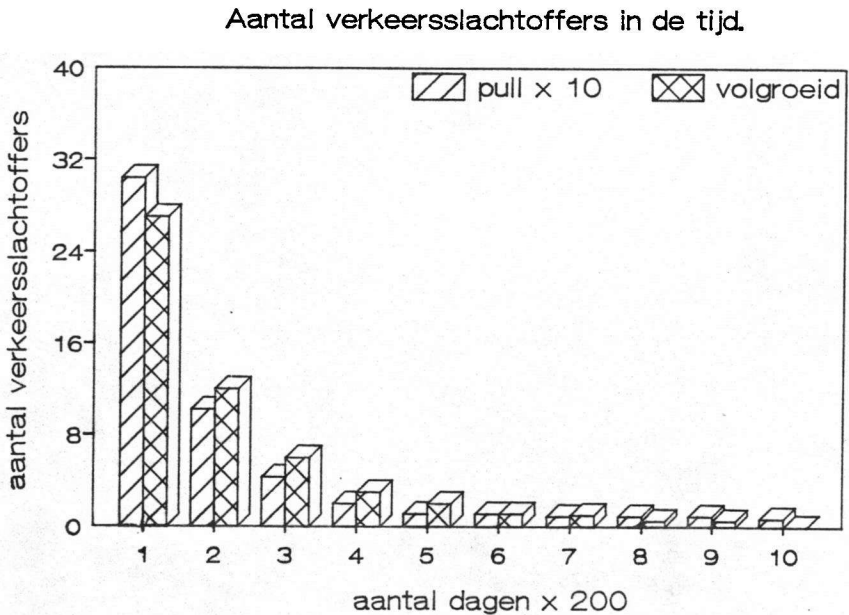
De Kerkuil kent het meeste verkeersslachtoffers onder de uilen met als zorgelijke tweede de Bosuil.

Onder het totaal aantal dood teruggemelde Kerkuilen maken de verkeersslachtoffers zo'n 30% uit.

Voor zowel pulli als volgroeide Kerkuilen is het percentage verkeersslachtoffer nagenoeg even groot, resp. 8,2 -en 9,4%.

In figuur 1 staat uitgezet het aantal dagen tussen het aanleggen van de ring en het worden teruggemeld als verkeersslachtoffer tegen het aantal verkeers-

slachtoffers voor pulli en volgroeide exemplaren.



Figuur 1

Hieruit valt op te maken dat zowel voor pulli als voor volgroeide Kerkuilen geldt dat gedurende de tijd na ringen het aantal verkeersslachtoffers afneemt.

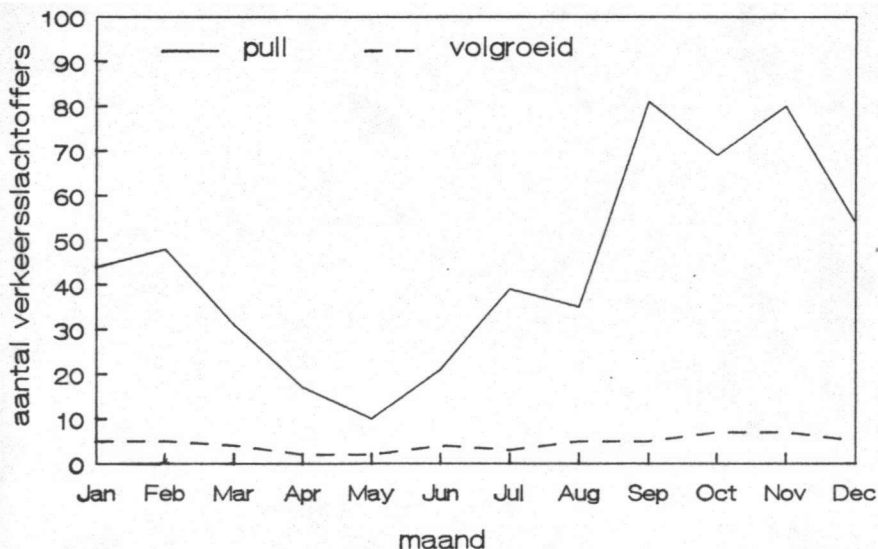
Tevens is te zien dat de meeste verkeersslachtoffers vallen binnen 200 dagen na het aanleggen van de ring.

De ringgevens geven aan dat pulli grotendeels in de maanden juni en juli geringd worden, terwijl de volgroeide Kerkuilen vooral in de maanden mei t/m september geringd worden.

De optelsom van bovenstaande gegevens geeft dan aan dat de meeste verkeersslachtoffers dan zouden vallen in het najaar.

In figuur 2 is het aantal verkeersslachtoffers uitgezet tegen de maanden waarin ze werden teruggemeld.

Aantal verkeersslachtoffers per maand.

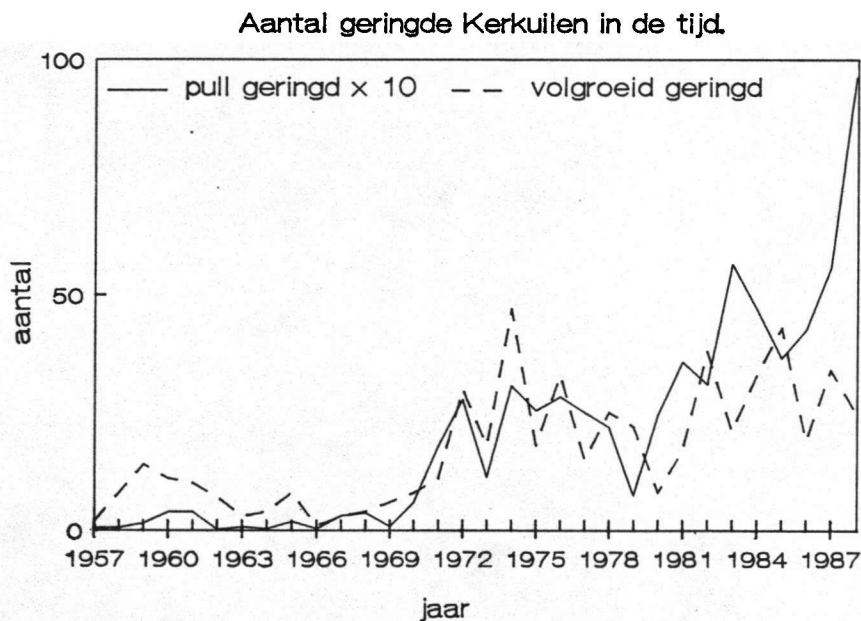


Figuur 2

In de maanden september t/m oktober neemt het aantal verkeersslachtoffers sterk toe.

Omdat het aantal verkeersslachtoffers toe zal nemen met het aantal geringd rondvliegende Kerkuilen moeten we om een verandering gedurende de jaren in het risico om slachtoffer van het verkeer te worden betrekken op de aantallen geringde vogels.

Bekijken we het aantal geringde Kerkuilen per jaar (figuur 3) dan valt op dat met ingang van de jaren zeventig er een stijging zit in het aantal geringde Kerkuilen.



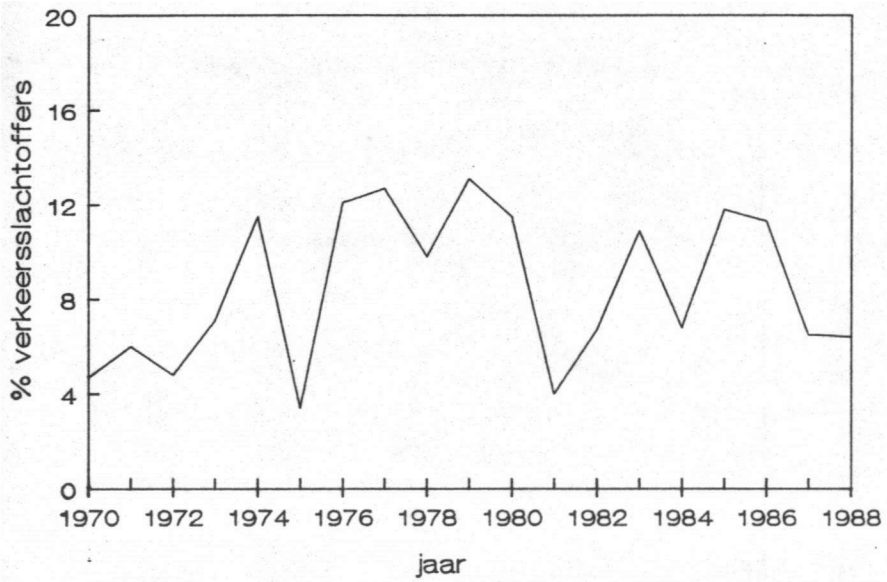
Figuur 3

De jaren 1973, 1979 en 1985 geven een sterke daling weer. Een mogelijke oorzaak zouden de strenge winters kunnen zijn die in die jaren heersten.

Deze daling kwam even sterk bij de pulli als bij de als volgroeid geringde vogels voor.

Vanaf 1985 neemt het aantal geringde kerkuilen weer sterk toe.

Het jaarlijkse percentage verkeersslachtoffers



Figuur 4

Het is vooral het ringen van de pulli (nestjongen) dat het aantal geringde vogels doet toenemen. Het jaar 1988 is hier een goed voorbeeld van.

Uit de gegevens is tevens gebleken dat onder de verkeersslachtoffers bij zowel de pulli als volgroeide Kerkuilen 50% in hetzelfde jaar van ringen wordt teruggemeld.

Wetende dat binnen hetzelfde jaar van ringen de meeste verkeersslachtoffers vallen kunnen we nu het risico benaderen door het aantal verkeersslachtoffers in een jaar uit te drukken als % van het aantal in dat jaar geringd.

Figuur 4 geeft een overzicht van deze index voor het risico om verkeersslachtoffer te worden van 1970 tot en met 1988.

Voor 1977 waren de aantallen te klein om in deze grafiek op te nemen.

De grafiek kent vele pieken en dalen. Er blijkt géén duidelijke toe- of afname van het aantal verkeersslachtoffers te zijn in de loop der jaren.

Conclusie:

Uit de terugmeldingen blijkt dat het verkeers-slachtofferspercentage onder de Kerkuilen het grootst is in vergelijking met andere soorten.

Uit doodmeldingen van geringde Kerkuilen blijkt dat verkeersslachtoffers zo'n 30% van het totaal dood teruggemelde Kerkuilen uitmaken.

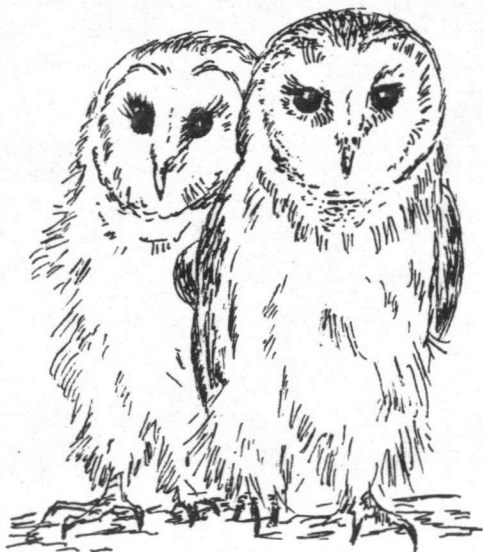
In de maanden oktober en november worden de meeste Kerkuilen als verkeersslachtoffer teruggemeld, dat is zo'n 50% van het totaal.

Er is géén onderscheid tussen de als pull of als volgroeid geringde Kerkuilen, beiden hebben nagenoeg hetzelfde terugmeldingspercentage als het gaat om verkeersslachtoffers.

Het aantal verkeersslachtoffers is niet evenredig aan het aantal

Kerkuilen dat in hetzelfde jaar geringd werden.
De toename in het ringen van Kerkuilen heeft zich in 1989
voortgezet.

Leonard Holleman



JONGE KERKUILEN