

## DE VONDST VAN DE MAAND: Een fossiele onderkaak van de walrus (*Odobenus rosmarus* L.) vanuit de noordelijke Noordzee

Klaas Post

Het bekende vondstgebied uit de Zuidelijke Noordzee (een uitgestrekt gebied ten westen en zuidwesten van de zgn. Bruine Bank) kan in gunstige omstandigheden nog steeds meerdere kilogrammen fossiele beenderen per visreis opleveren. De noordelijke Noordzee daarentegen kent slechts twee lokale vindplaatsen die slechts zeer spaarzaam fossiele beenderen kunnen opleveren.

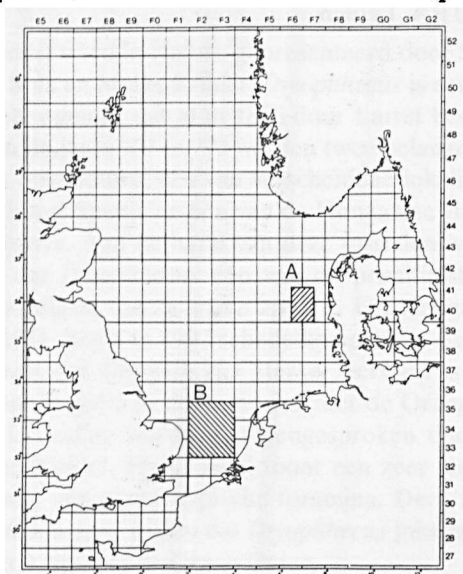


Fig. 1: Noordzee met A het vondstgebied voor de Deense kust en B het Bruine Bank gebied.

Fig. 1: Map of the Northsea: A = site near the Danish coast; B = site of the Brown Bank area.

Er is een zeer oplettende visser voor nodig om het enkele fossiele stuk dat in meerdere weken vissen opduikt te herkennen.

Op zich mag de vondst van een complete fossiele halve onderkaak van een walrus vanuit het noordelijke Noordzeegebied dus al uitzonderlijk genoemd worden. Het feit echter dat deze kaakhelft nog vrijwel alle gebitselementen bevat maakt de vondst het vermelden waard. Binnen Nederlandse collecties zijn een tiental walruskaken of kaakfragmenten (van het "Bruine Bank gebied") bekend; geen van deze fossiele stukken echter bevat ook maar een enkel gebitselement.

De rechterkaakhelft is compleet, zwartbruin en vrij zwaar gefossiliseerd. De vorm van de symphyse en de verbeningsgraad van de groeinaad vooraan de kaak duiden er op dat de kaakhelft afkomstig is van een vrij jong vrouwelijk individu.

De PC 1, PC 2 en PC 3 zijn aanwezig; de PC 4 is niet aanwezig. De grote diepe alveole toont zijn eerdere aanwezigheid. Aardig is de duidelijk aanwezige rudi-

mentaire tand (in feite een PC 5): alhoewel niet algemeen is dit verschijnsel niet zeldzaam bij walrussen. (Overigens worden bij Pinnipedia de gebitselementen aangeduid met PC (Post Canine) i.v.m. de moeilijkheden om molaren en premolaren duidelijk te kunnen onderscheiden).

De onderkaak werd in juli 1993 door de UK 91 (leg.T.Woord) opgevist. De vindplaats coördinaten zijn: 55°40"NB 7°10" OL; een gebied vlak voor de Deense kust, waarvan tot nu toe een tiental vondsten van fossiele zeezoogdierbeenderen bekend zijn. Vier van deze vondsten zijn craniumfragmenten van de walrus die opgenomen zijn in de collectie van het Zoölogisch Universiteitsmuseum te Kopenhagen. Deze vondsten zijn C-14 gedateerd tussen 30880 en 23500 BP.

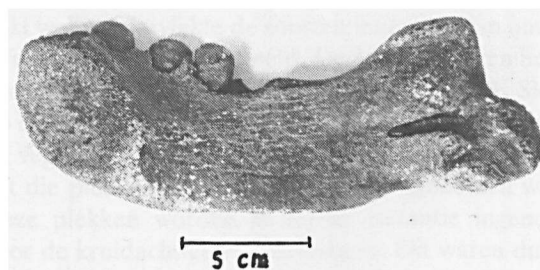


Fig. 2: Rechter onderkaakhelft van *Odobenus rosmarus* (tongzijde).

Fig. 2: Right jaw of *Odobenus rosmarus* (lingual side).

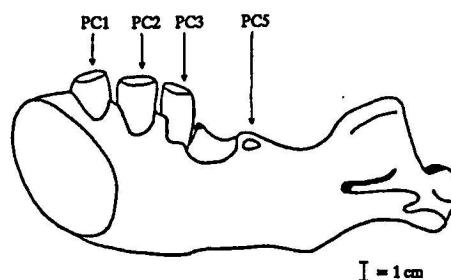


Fig. 3: Schets van de kaakhelft (tongzijde); bij PC 5 is de plaats aangegeven van de rudimentaire tand.

Fig. 3: Drawing of rightjaw; PC 5 is rudimental tooth.

Adres van de auteur:

Klaas Post  
Klifweg 6  
8321 EJ URK